

**COMUNE DI SAN CASCIANO VAL DI PESA
PIANO OPERATIVO - QUADRO CONOSCITIVO**

Analisi del Patrimonio edilizio nel territorio aperto

Responsabile del progetto: prof. Arch. GIAN FRANCO DI PIETRO

Collaboratori: arch. D. Donatini, arch. R. Monaci, arch. G. Pessina

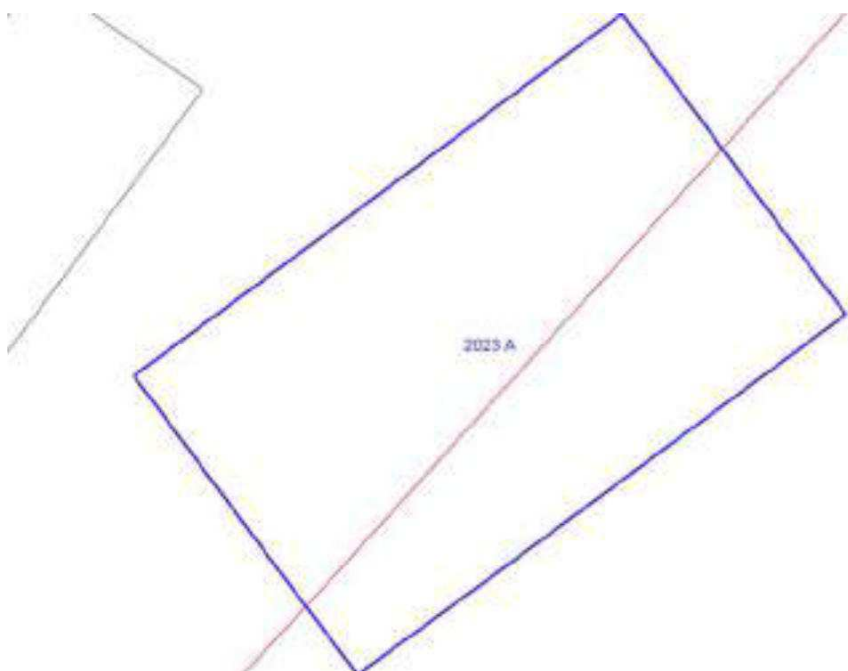
SCHEDA N. 2023

Toponimo ed indirizzo Via Gabbiano

Schede 1985: n. 02/ 224

CTR 1:5000: foglio n. 275151

NCT: foglio/particella 72/77;72/76



| | | |
|---|----------------|----|
| | OGGETTO | * |
| A | cappella | RV |

(*)Valore: RV: rilevante; V: medio; CC: compatibile con il contesto; SV: scarso; N: nullo

Data rilievo: 14/01/03

| | | |
|---------------------------------------|-----------------------------|----------------------------------|
| USO ATTUALE | | |
| A | Inutilizzato | |
| Note | | |
| ALTERAZIONI TIPOLOGICHE | | |
| A | Assenti | |
| Note | | |
| ALTERAZIONI ARCH. ESTERNE | | |
| A | | |
| Coperture | assenti | |
| Gronde e cornicioni | assenti | |
| Comignoli | assenti | |
| Intonaci | assenti | |
| Muri a faccia vista | assenti | |
| Aperture | assenti | |
| Infissi e persiane | assenti | |
| Elementi costruttivi/decorativi | assenti | |
| Elementi aggettanti (tettini) | assenti | |
| STATO DI CONSERVAZIONE | | |
| A | Medio | |
| VALORE | | |
| A | Rilevante | |
| AREA DI PERTINENZA | | Valore complessivo: Medio |
| | Aperta | |
| | Alberature di pregio | |
| ALTERAZIONI AREA DI PERTINENZA | | Alterazioni complessive: assenti |
| | Pavimentazione | assenti |
| | Muri a retta in c.a. | assenti |
| | Arredo (lumi;gazebo;..) | assenti |
| | Vegetazione incongrua | assenti |
| | Garage/rimessa interrata | assenti |
| | Box | assenti |

| | | | |
|---------------------|-------------------|---------|--|
| | Parcheeggi | assenti | |
| | Baracche precarie | assenti | |
| VISIBILITA' | | | |
| Dalla rete stradale | | | |

